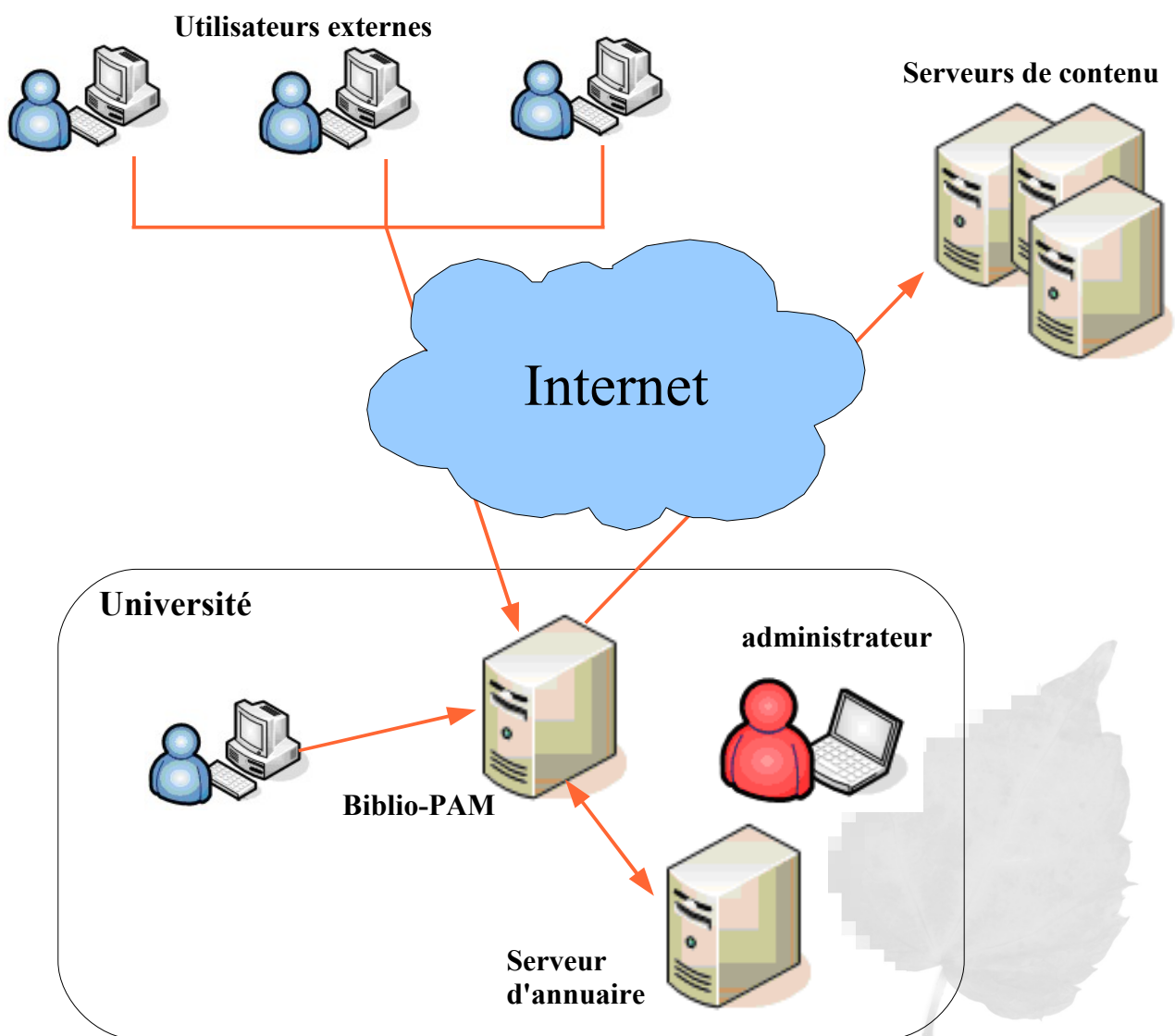


BIBLIO-PAM

L'Accès Distant aux Ressources Documentaires

BIBLIO-PAM pour les Universités permet l'accès aux ressources documentaires d'un site extérieur, d'une bibliothèque, de chez soi et plus largement de n'importe quel point de connexion sur Internet, grâce à un mécanisme sécurisé et automatique de redirection des connexions des utilisateurs. Il apporte les fonctions nécessaires pour garantir le respect des engagements contractuels avec les fournisseurs de contenu, en réservant l'accès aux seuls utilisateurs légitimes et référencés.



- 🍂 **Transparence** : Pas de paramétrage pour l'utilisateur
- 🍂 **Contrôle d'accès** : Authentification
- 🍂 **Statistiques d'utilisation**
- 🍂 **Respect des contrats Éditeurs**

Principes de fonctionnement

La solution est conçue comme un mandataire applicatif inverse (reverse-proxy), opérant le rôle d'intermédiaire entre le portail de l'Université et les sites des éditeurs de contenu.

Cela implique d'authentifier les utilisateurs en s'appuyant sur l'annuaire de l'Etablissement. Les flux sont sécurisés ; ainsi ni l'authentification, ni les ressources ne peuvent être interceptées. Il est également possible de limiter l'accès à certaines ressources pour des groupes d'utilisateurs.

Enfin, Biblio-PAM intègre une gestion spécifique des éditeurs.

Pré-requis

Accès à l'annuaire LDAP, au CAS ou SHIBBOLETH pour la gestion du contrôle d'accès, dans le respect des contrats éditeurs, ou prise en compte d'une base de données spécifique.

Mise en oeuvre

Alixen assure totalement le service de mise en place de l'outil, en coordination avec le service informatique du client, pour une livraison clés en main.

Evolutivité

Les correctifs et les évolutions sont mutualisés et permettent ainsi à toutes les BU équipées d'en bénéficier au fur et à mesure.

Biblio-PAM permet l'intégration des moteurs de recherche fédérée.

Outils de statistiques d'utilisation.

Ressources gérées

Plusieurs centaines de ressources documentaires gérées à ce jour,

Et des nouvelles tous les mois – Au terme de la formation dispensée, les responsables des BU ont la capacité à en intégrer eux-mêmes de nouvelles ou à effectuer le paramétrage lors de la modification des sites d'un éditeur.

Références

BnF, Universités Paris 2, Paris 5 Descartes, Paris 6 Pierre & Marie Curie, Paris 9, Marne-la-Vallée, Versailles-St Quentin, Angers, Toulouse 1, 2 et 3, Sciences Politiques, FMSH, CNAM...

Avantages pour les Services de Documentations

- **Mise en oeuvre :** Alixen met en oeuvre Biblio-PAM en quelques jours.
- **Simplicité :** Biblio-PAM est transparent et permet l'ouverture de services sans impacter le comportement des utilisateurs et les applications en cours.
- **Légèreté :** Biblio-PAM ne nécessite aucun déploiement sur les postes utilisateurs.
- **Biblio-PAM étant livré et maintenu par Alixen, il ne nécessite pas de tâches d'administration système complexes.**